

# Boğaziçi Üniversitesi Lisans Programı Tanıtımı Rehberlik ve Psikolojik Danışmanlık

Yeni kayıt olmuş öğrenciler için

20 Ekim 2020, 12:30-13:30

<http://ed.boun.edu.tr>



# Toplantı Akışı

- Üniversitemizin temel ilkeleri
  - Yerleşkemiz
- Eğitim Bilimleri Bölümü kısa tanıtımı
  - Bölüm Akranlığı
  - Bölüm elemanları
  - Araştırma konularımız
    - Mezunlarımız
  - Bölümümüzden kareler

# Boğaziçi Üniversitesi'nin Temel İlkeleri

- I. Akademik yeterliğe sahip bireylerin erişimine açık üniversite
- II. Özgürlükçü ve bilimsel olarak özgür ve bağımsız üniversite
- III. Akademik, idari ve mali olarak özerk, katılımcı ve hesap verebilir bir üniversite

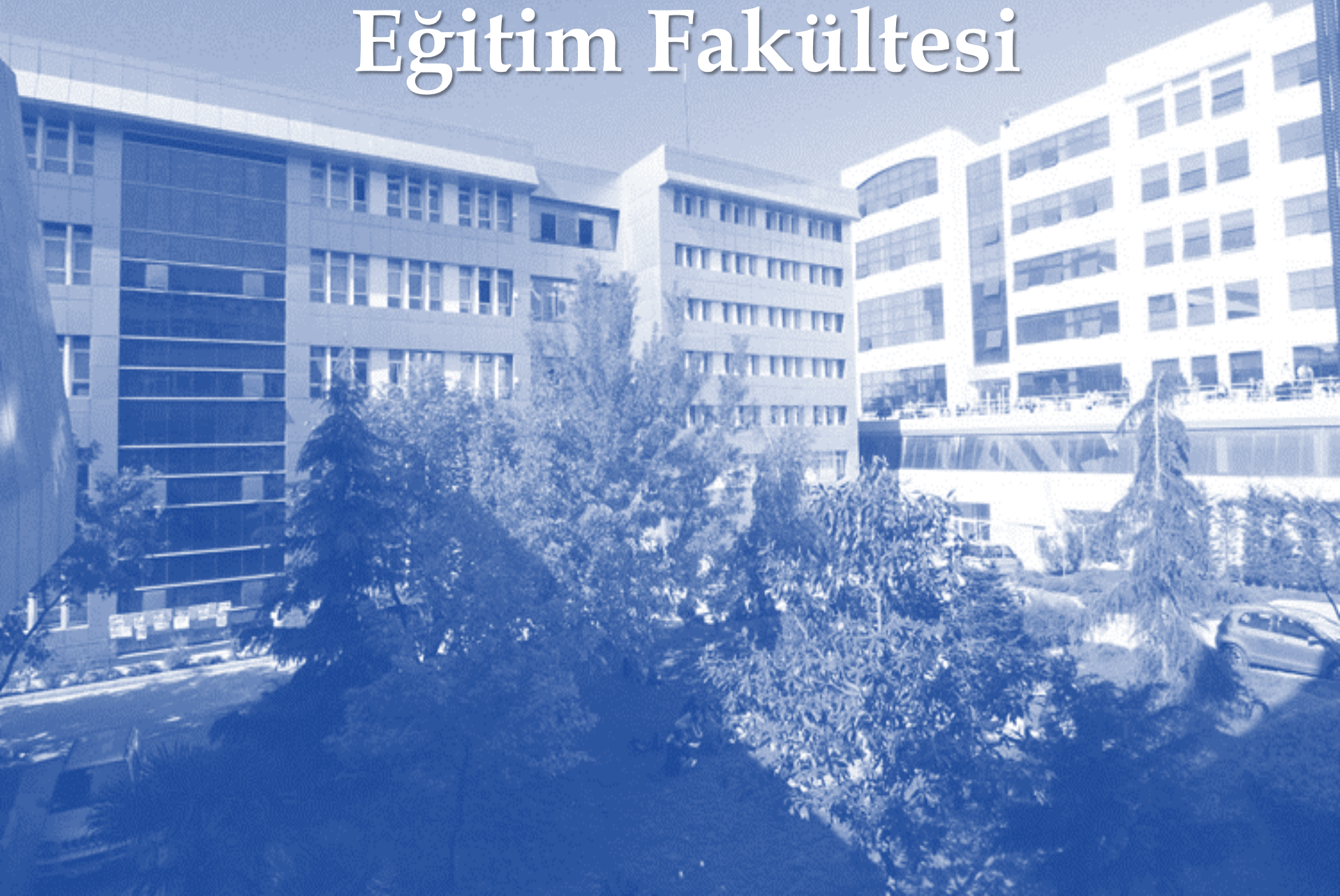


K  
U  
Z  
E  
Y



K  
A  
M  
P  
Ü  
S

# Eđitim Fakóltesi



# Eđitim Fakóltesi



**Prof. Dr. Yasemin Bayyurt**  
**Boğaziçi Üniversitesi Eđitim**  
**Fakóltesi Dekanı**  
**Yabancı Diller Eđitimi Bölümü**

# EĐİTİM BİLİMLERİ BÖLÜMÜ

Rehberlik ve Psikolojik  
Danışmanlık  
Programı

# Boğaziçi Üniversitesi Rehberlik ve Psikolojik Danışmanlık Programı Misyonu

Gelişimsel ve kültürel çeşitlilik  
gösteren grupların gereksinimlerine  
yönelik

Bilim insanı-uygulamacı ortak  
çerçevesi







Puanlarımız



# Psikolojik Danışma ve Rehberlik (PDR) Programı 2020 Yılı Yerleştirme Bilgileri

PUAN TÜRÜ	KONTENJAN	TABAN PUANI	TAVAN PUANI	BAŞARI SIRASI
EA	70+2	446,89527	489,94367	7.288

**1 LİSANS**

**3 YÜKSEK LİSANS**

**1 DOKTORA**



**Rehberlik ve  
Psikolojik  
Danışmanlık Lisans  
Programı (B.A.)**  
*4 Yıl*  
*139/140 Kredi*

**Yüksek Lisans  
Programı (M.A.)**  
*2 Yıl*

**Yetişkin Eğitimi  
Doktora Programı  
(Ph.D.)**  
*4+2 Yıl*  
*21 Kredi*

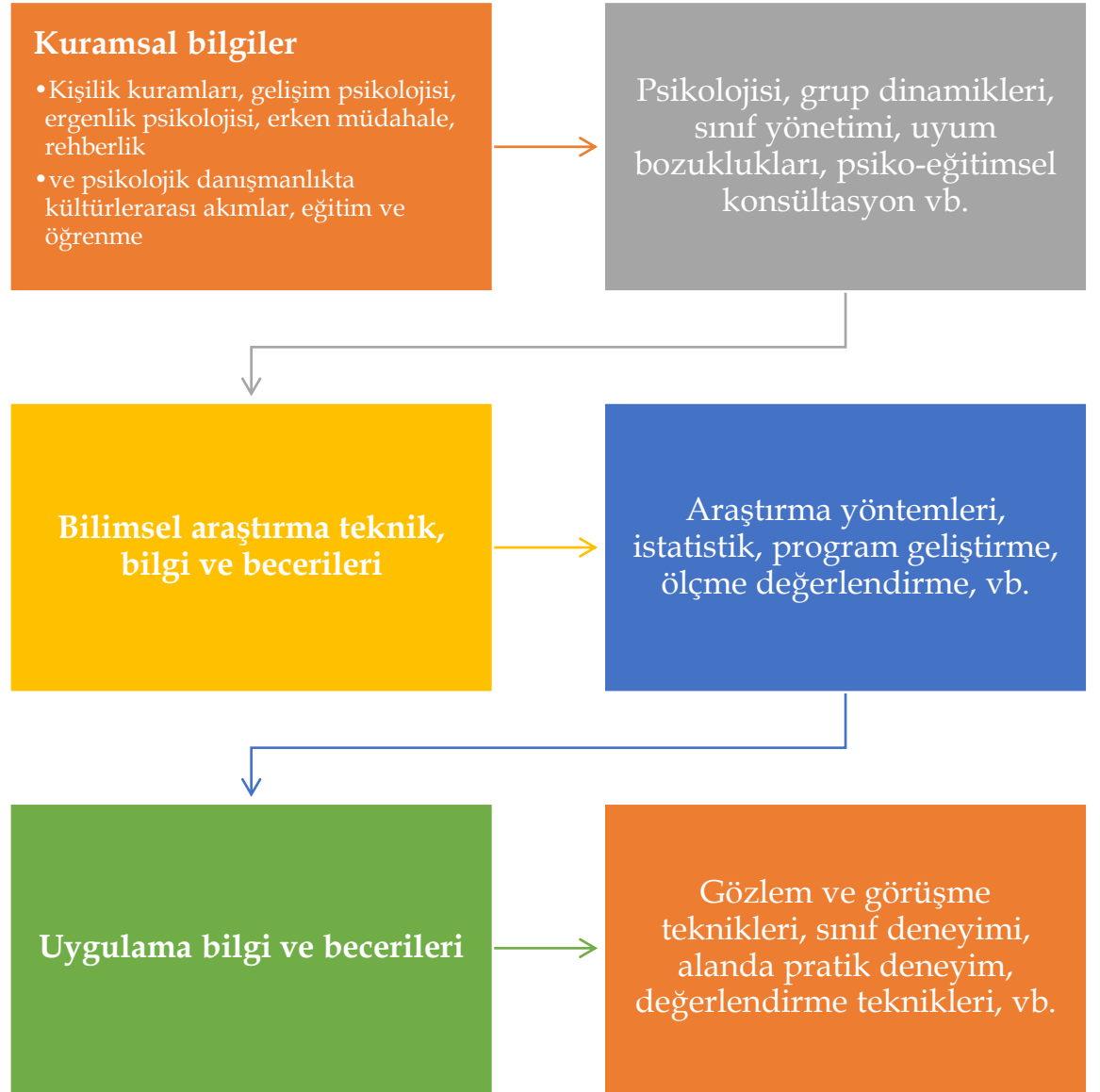


**Yetişkin Eğitimi  
Yüksek Lisans  
Programı**  
*26 Kredi*

**Rehberlik ve  
Psikolojik  
Danışmanlık Yüksek  
Lisans Programı**  
*36 Kredi*

**Eğitim ve Öğretim  
Programları Yüksek  
Lisans Programı  
(Aktif değil)**  
*32 Kredi*

# Rehberlik ve Psikolojik Danışmanlık Programı Ders Programı İçeriği



# 4 Yıllık Eğitim Programı

## Zorunlu Bölüm Dersleri

- ED 101: Eğitime giriş
- ED 132: Danışmanlıkta etik ilkeler
- ED 104: Eğitimin Sosyal Temelleri
- ED 209: Yaşam boyu gelişim
- ED 201: İstatistiğe giriş
- ED 221: Rehberlik ve danışmanlığın temelleri
- ED 208: Bilimsel araştırma yöntemleri
- ED 252: Eğitim yönetimi
- ED 325: Kişilik kuramları
- ED 309: Uygulamalı araştırma
- ED 330: Temel danışmanlık becerileri
- ED 378: Danışmanlıkta tanıma ve değerlendirmeye giriş
- ED 401: Sınıf yönetimi
- ED 425: Grup dinamikleri ve danışmanlık
- ED 429: Uyum bozukluklarını anlama
- ED 434: İleri danışmanlık becerileri
- ED 444: Psikoeğitimsel konsültasyon
- ED 477-478: Alan deneyimi

## Zorunlu Kitle Dersleri

- SOC 101: Sosyolojiye giriş
- MATH 105: Sonlu matematiğe giriş
- EC 101/102: Mikro/Makroekonominin ilkeleri
- PHIL 101: Felsefeye giriş
- PSY 101: Psikolojiye giriş
- BIO 152: Modern biyolojiye giriş
- HIST 105 / 106: Modern dünyanın oluşumu
- HUM 101 / 102: Uygarlık tarihi
- PSY 241: Sosyal psikoloji
- TK 221 / 222: Türkçe
- HTR 311 / 312: Türkiye Cumhuriyeti tarihi
- CET 360: Öğretim teknolojileri ve materyal geliştirme

## Seçmeli Dersler

Alan Seçmelisi (2)

Bölüm Seçmelisi (2)

Sınırsız Seçmeli (6)



# Rehberlik ve Psikolojik Danışmanlık 4 Yıllık Eğitim Programı

## Seçmeli Dersler

- **Bölüm Seçmelisi (2):** «Kültür ve Çeşitlilik» ve «Toplum Hizmetleri» gruplarından alınabilecek dersleri içerir. Örneğin,
  - ED 300 Topluma Katılım*
  - ED 310 Toplumsal Cinsiyet ve Eğitim*
  - ED 314 Danışmanlıkta Kültürel Konular*
  - ED 475 Yüksek Eğitimde Destekleyici Hizmetler*
- **Alan Seçmelisi (2):** Eğitim Fakültesi'nden veya Psikoloji, Sosyoloji ve Felsefe bölümlerinden alınabilecek zorunlu olmayan dersleri içerir. Örneğin,
  - ED 200 Engellerle Yaşamak*
  - ED 436 Eğitim Nörolojisi*
  - PSY 222 Öğrenme*
  - PRED 210 Erken Çocukluk Döneminde Müzik ve Hareket*
- **Sınırsız Seçmeli (6):** Bütün üniversiteden alınabilecek dersleri içerir. Örneğin,
  - PE 107 Yoga ve Gevşeme Teknikleri*
  - PA 216 Seramik*
  - FA 348 Film Analizi*
  - FR 101 Fransızcaya Giriş*



## Eđitim Bilimleri Bölümü

# Rehberlik ve Psikolojik Danışmanlık 4 Yıllık Eğitim Programı

Birinci Dönem	Cr.	ECTS	İkinci Dönem	Cr.	ECTS
ED 101- Eğitime Giriş	3	6	ED 104- Eğitim Sosyal Temelleri	3	5
ED 121- Birinci Sınıfların Yönelimi	2	5	ED 132- Danışmanlıkta Etik Konular	2	4
EC 101 / 102- Mikroekonominin Prensipleri/Makroekonominin Prensipleri	3	6	PHIL 101 / 112- Felsefeye Giriş/Modern Felsefe Tarihi	3	6
SOC 101- Sosyolojiye Giriş	3	4	PSY 101- Psikolojiye Giriş 1	3	5
MATH 105 / 106- Sonlu Matematığe Giriş/ Sosyal Bilimler için Analize Giriş	4	6	BIO 152- Modern Biyolojiye Giriş	3	5
AE 111 / 112 İleri İngilizce 1-2/ Sınırsız Seçmeli	3	3	HIST 105 / 106- Modern Dünyanın Oluşumu 1/2 HUM 101 / 102- Kültürel Etkileşimler 1/2	3/4	5
TOTAL	18	30	TOTAL	17/18	30

Toplam: 36/37 kredi

## Eđitim Bilimleri Bölümü

# Rehberlik ve Psikolojik Danışmanlık 4 Yıllık Eğitim Programı

Üçüncü Dönem	Cr.	ECTS	Dördüncü Dönem	Cr.	ECTS
ED 201- İstatistiğe Giriş	4	6	ED 208- Araştırma Yöntemleri	4	6
ED 209- Yaşamboyu Gelişim	3	5	ED 252- Eğitim Yönetimi	3	5
ED 221- Rehberlik ve Danışmanlığın Temelleri	3	5	Özel (Bölüm) Seçmeli 1	3/4	5/6
PSY 241 / 242- Sosyal Psikoloji/ Sosyal Etki ve Davranış	3	5	Tamamlayıcı Seçmeli	3	5
Sınırsız Seçmeli	3	5	Sınırsız Seçmeli	3	5
TK 221- Türkçe 1	2	3	TK 222- Türkçe 2	2	3
TOTAL	18	29	TOTAL	18/19	29/30

Toplam: 36/37 kredi



Eđitim Bilimleri Bölümü

# Rehberlik ve Psikolojik Danışmanlık 4 Yıllık Eğitim Programı

Beşinci Dönem	Cr.	ECTS	Altıncı Dönem	Cr.	ECTS
ED 309- Uygulamalı Araştırma	3	6	ED 330- Temel Danışmanlık Becerileri	3	6
ED 325- Kişilik Teorileri	3	5	ED 370- Program Geliştirme ve Değerlendirme	4	6
ED 373- Ölçme ve Değerlendirme	3	6	ED 378- Danışmanlıkta Tanıma ve Değerlendirmeye Giriş	3	6
CET 360- Öğretim Teknolojileri ve Materyal Geliştirme	3	5	Sınırsız Seçmeli	3	5
Özel (Bölüm) Seçmelisi 2	3/4	5	Sınırsız Seçmeli	3	5
HTR 311- Türkiye Cumhuriyeti Tarihi 1	2	3	HTR 312- Türkiye Cumhuriyeti Tarihi 2	2	3
TOTAL	17/18	30/31	TOTAL	18	31

Toplam: 35/36 kredi

## Eđitim Bilimleri Bölümü

# Rehberlik ve Psikolojik Danışmanlık 4 Yıllık Eğitim Programı

Yedinci Dönem	Cr.	ECTS	Sekizinci Dönem	Cr.	ECTS
ED 401- Sınıf Yönetimi	3	6	ED 434- İleri Danışmanlık Becerileri	3	6
ED 425- Grup Dinamikleri ve Danışmanlık	3	6	ED 444- Psikoeđitimsel Konsultasyon	3	6
ED 429- Uyum Bozukluklarını Anlama	3	5	ED 478- Alan Çalışması 2	4	8
ED 477- Alan Çalışması 1	4	8	Tamamlayıcı Seçmeli	3	5
Sınırsız Seçmeli	3	5	Sınırsız Seçmeli	3	5
TOTAL	16	30	TOTAL	16	30

Toplam: 32 kredi

# Çift Anadal Programı



Bölümümüz ve Okul Öncesi Öğretmenliği Programı arasında çift ana dal programı (ÇAP) bulunmaktadır.

Ancak bu program bir süredir açılmamaktadır.



# Çift Anadal Programı

## Başvuru Koşulları

- En erken üçüncü, en geç beşinci yarıyılı başında olmak,
- Alınan tüm kredili ve kredisiz dersleri en az DD veya Geçti notu ile tamamlamış olmak,
- En az 3,00 GNO (İlgili bölüm tarafından önerilen ve ilgili Yönetim kurulu tarafından onaylanan asgari koşulunu sağlaması kaydıyla)
- Varsa ilgili bölüm tarafından önerilen ek başvuru koşullarını sağlamak.

*Öğrencinin çift anadal programına devam edebilmesi için çift anadal GNO'sunun en az 3,00 olması şarttır.*

Program değişimi ve staj uygulamalarından dolayı son 2 yıldır Öğrenci kabul edilememektedir. Ancak, program aktiftir.



# YANDAL PROGRAMLARI

## EĐİTİM FAKÜLTESİ:

Bilgisayar ve Öğretim Teknolojileri Eğitimi:  
Eđitimde Bilgi ve İletişim Teknolojileri

## DİĐER:

<http://ogrenciler.boun.edu.tr/Home/SubPage/yandalprogramlari>

# Öğrenci deęişim programları

## ► Erasmus Programı

*European Region Action Scheme for the  
Mobility of University Students*



## ► Exchange (deęişim) programı



<http://www.intl.boun.edu.tr/>

# Öğrenci Değişim Programları\*

## Başvuru Koşulları

- En az 2,50 GNO,
- En az iki yarıyıl kayıt yaptırıp öğretime devam etmiş olmak,
- Değişim programından döndükten sonra, yaz öğretimi hariç en az bir yarıyıl daha Boğaziçi Üniversitesi'nde kayıtlı olup ders alarak öğretime devam etmek,
- İngilizce dışında bir dilde öğretim veren kurumlar için o dilde yeterlik koşulunu sağlamak,
- Varsa, ek koşulları sağlamak.

*\*Değişim programlarına katılan öğrencilerin bölümlerinde mezuniyet sürelerinin uzaması olasılığını göz önüne almaları gerekmektedir!*



The background of the slide is filled with numerous hand silhouettes in various colors, including teal, yellow, orange, purple, green, pink, and light blue. The hands are arranged in a dense, overlapping pattern, with some appearing larger and more prominent than others, creating a sense of a diverse group of people.

# **BÖLÜM AKRANLIĞI**



# Bölüm Akranlığında görev alan akademik personel

Doç. Dr. Bengü Börkan (Bölüm Öğretim Üyesi,  
Hazırlık Danışmanı)

İrem Akdin (Bölüm Araştırma Görevlisi,  
Yüksek lisans Öğrencisi)

Doç. Dr. Deniz Albayrak-Kaymak (Bölüm Öğretim  
Üyesi, Bölüm Akranlığı Projesi ekibi danışmanı,  
BÜREM-BÜSÖD Başkanı)

# Bölüm akranlığı programının temel amacı

Bölümlerin Hazırlık danışmanları gözetiminde, deneyimli gönüllü bölüm öğrencilerini bölümümüze yeni gelen siz öğrencilerimizle sanal ortamda buluşturup yıl boyunca düzenli görüşmelerle,

- Üniversite yaşamı, ders kayıtları, ders çalışma becerileri, ders dışı etkinlikler hakkında destek olmak,
- Üniversitemizi, Fakültemizi, Bölümümüzü, üniversite öğrenciliğini ve mesleğimizi tanıtmak.

# Bölüm akranlığı programının olası yararları

Öncelikle üniversite yaşamınızda yalnız olmadığınızı size hissettirmeye çalışmak,  
Henüz Bölüm öğrencimiz olmasanız da,  
Boğaziçi Üniversitesi'ne ve bölümümüze aidiyet  
duymanıza yardımcı olmak,  
Üniversitemizin ortak kültür ve değerleriyle  
tanışıp kaynaşmanıza ortam sağlamaya  
çalışmak,  
Genel olarak, Bölüme daha hızlı uyum  
sağlamanıza ve sorularınızın soruna  
dönüşmeden çözümlenmesine destek olmak.

# Bölüm akranlarının belirlenmesi

- Bölümümüzün ara dönem (4-6) öğrencilerine duyuru yapıldı ve Bölüm Akranlığı tanıtılıp gönüllü olmaya davet edildiler.
- Toplam 11 tane 5.dönem Bölüm öğrencimiz Bölüm Akranı olmak üzere başvurdu.
- Başvuranların 9 tanesi seçim için yapılacak sanal ortam görüşmesine teker teker katıldılar.
- Yapılan görüşmeler ve Bölüm Akademik Kurul Toplantısı sonrası toplam 6 öğrenci Bölüm Akranı olarak belirlendi.
- Bölüm akranları bu toplantıya davet edildi.

# Bölüm Akranlarımız



Abdullah Ufuk Gümüřlü



Didem Ezgi



Eda Kamhi



Gökçenay Kaplan




Melike Boz



Sümeyye Nur Dođanay

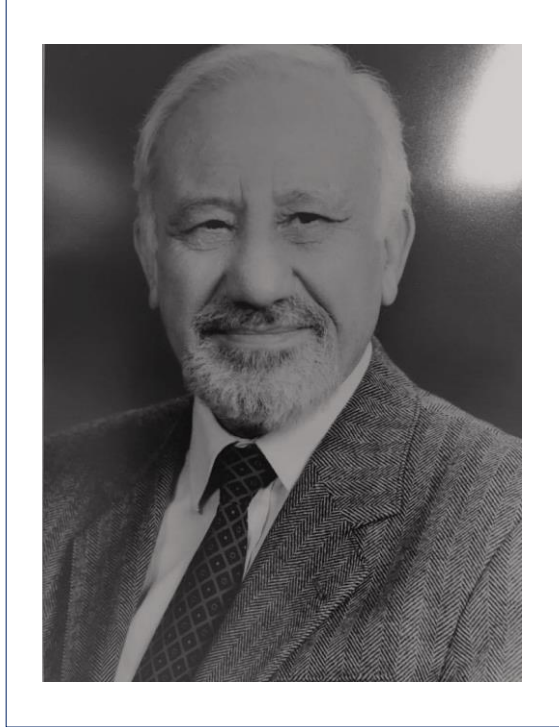
# Bölüm akranlığı nasıl yürüyecek?

- Hazırlık Danışmanı (Doç. Dr. Bengü Börkan) gözetiminde Bölüm Akranları ile ortak planlama yapılarak, Hazırlık programında belirlenen zamanlarda düzenli görüşmeler yapılacaktır.
- Bu ilk toplantımız. Bir sonrakinde size Rehberlik ve Psikolojik Danışmanlık alanını tanıtmaya çalışacağız.
- Sonraki toplantıların içeriğini, sizlerden gelecek önerilere göre hep birlikte belirleyeceğiz.
- Davet bekleyin ve mutlaka görüşmelerimize katılın!

The background features a collection of overlapping speech bubbles and person icons in various colors including light green, light blue, light orange, light purple, and light yellow. Each icon contains a white silhouette of a person's head and shoulders. The text is centered over this graphic.

# **BÖLÜM ELEMENLARI**

# Kurucu Başkan



**Prof. Dr. A. Turhan Oğuzkan**  
**(1923-1992)**

**Eğitim Şubesi, Bölümü ve Eğitim**  
**Bilimleri Kurucu Başkanı**  
**(1973-1990)**



## Eğitim Bilimleri Bölümü

### Tam zamanlı öğretim üyelerimiz



#### **Doç. Dr. Bengü Börkan, Hazırlık Danışmanı**

Lisans: Orta Doğu Teknik Üniversitesi, 1999

MY. Lisans: Ohio State University, 2001

Doktora: Ohio State University, 2006

- Eğitimde ölçme
- Uygulamalı istatistik
- Survey çalışmaları

# Eğitim Bilimleri Bölümü

## Tam zamanlı öğretim üyelerimiz



### **Doç. Dr. Z. Hande Sart (Bölüm Başkanı)**

Lisans: Boğaziçi Üniversitesi, 1997

Y. Lisans: Boğaziçi Üniversitesi, 1999

Doktora: University of Pittsburgh, 2003

- Nörogelişimsel bozukluklar
- Çocuklarda davranış problemleri
- Engelli hakları

# Eğitim Bilimleri Bölümü

## Tam zamanlı öğretim üyelerimiz



### **Doç. Dr. Deniz Albayrak-Kaymak**

Lisans: İstanbul Üniversitesi, 1982

Y. Lisans: Boğaziçi Üniversitesi, 1985

Doktora: Minnesota University, 1993

- Sosyal gelişim
- Duygusal-davranışsal bozukluklar
- Akran rehberliği

# Eğitim Bilimleri Bölümü

## Tam zamanlı öğretim üyelerimiz



### **Dr. Öğr. Üyesi Ayşe Caner**

Lisans: Ankara Üniversitesi, 1983

Yüksek Lisans: Ankara Üniversitesi, 1986

Yüksek Lisans: Ohio University, 1989

Doktora: University of Pittsburgh, 1997

- Eğitim yönetimi
- Eğitim politikaları
- Program geliştirme, uygulama ve değerlendirme

# Eğitim Bilimleri Bölümü

## Tam zamanlı öğretim üyelerimiz



### **Prof. Dr. Aydan Gülerce**

Lisans: Hacettepe Üniversitesi, 1978

Y. Lisans: Hacettepe Üniversitesi, 1980

Doktora: Denver University, 1987

- Kuramsal, felsefi ve politik psikoloji
- Eleştirel psikanaliz
- Disiplinlerarasıcılık
- Aile değerlendirmesi ve terapisi

# Eğitim Bilimleri Bölümü

## Tam zamanlı öğretim üyelerimiz



### **Dr. Öğr. Üyesi Gülistan Gürsel Bilgin**

Lisans: Orta Doğu Teknik Üniversitesi, 2005

Y. Lisans: Orta Doğu Teknik Üniversitesi, 2009

Doktora: Indiana University-Bloomington, 2016

- Program geliştirme ve değerlendirme
- Barış eğitimi
- Nitel araştırma yöntemleri
- Eleştirel söylem analiz

# Eğitim Bilimleri Bölümü

## Tam zamanlı öğretim üyelerimiz



### **Prof. Dr. Fatma Nevra Seggie**

Lisans: İstanbul Üniversitesi, 1994

Y. Lisans: Warwick University, 1996

Doktora: Michigan State University, 2007

- Yükseköğretim çalışmaları
- Eğitimde cinsiyet ve kimlik
- Eğitimde nitel araştırma yöntemleri

# Eğitim Bilimleri Bölümü

## Tam zamanlı öğretim üyelerimiz



### **Prof. Dr. Özlem Ünlühisarcıklı**

Lisans: Boğaziçi Üniversitesi, 1990

Y. Lisans: Boğaziçi Üniversitesi, 1993

Doktora: Manchester University, 1999

- Yetişkin eğitimi
- Yetişkin okur-yazarlığı
- Cezaevi eğitimi



# Eğitim Bilimleri Bölümü

## Tam zamanlı öğretim üyelerimiz



### **Dr. Öğr. Üyesi Nihal Yeniad-Malkamak**

Lisans: Boğaziçi Üniversitesi, 2006

Y. Lisans: Boğaziçi Üniversitesi, 2009

Doktora: Leiden University, 2013

- Çocuklarda öz-düzenleme becerisi
- Gelişimsel psikopatoloji
- Ebeveyn duyarlılığı
- Göçmen psikolojisi

# Tam zamanlı öğretim üyesi başvurusu işlemde olan adaylarımız



**Dr. Gizem Aksoy Toska**



**Dr. R. Nazlı Somel**

# Kısmi zamanlı öğretim elemanlarımız



Dr. Özlem Ada Ülke



Michal Bardavid



Prof. Dr. Barış  
Korkmaz



Yeliz Şık



Özge Özdemir



Jeniffer Sertel



Sevilay Sitrava



Neylan Özdemir



Ayşe Gür Turaboğlu



Prof. Dr. Aslıhan  
Dönmez



Dr. Engin Yılmaz



Ceren Koç



Sevcan Ayaş Köksal



Dr. Reyhan Bilge  
Yıldırım



Dr. Özlem Yazlık

# Emekli Olmak Üzere Olan Öğretim Üyemiz



## Dr. Öğr. Üyesi Sibel Akmehmet Şekerler

Lisans: Boğaziçi Üniversitesi, 1997

Y. Lisans: Boğaziçi Üniversitesi, 1999

Doktora: University of Rochester, 2008

- Danışman eğitimi
- Bilgisayar aracılığı ile danışmanlık
- Danışmanlıkta çok kültürlülük

# Emekli Öğretim Üyelerimiz



## Prof. Dr. Fatoş Erkman

- **Lisans:** Orta Doğu Teknik Üniversitesi, 1972
- **Y. Lisans:** Saint Louis University, 1975
- **Doktora:** Saint Louis University, 1980
  - Çocuk istismarı ve ihmali
  - Ebeveyn kabul-red
  - Psikolojik danışmanlıkta ölçme



## Prof. Dr. Fatma Gök

- **Lisans:** Ankara Üniversitesi, 1970
- **Y. Lisans:** Ankara Üniversitesi, 1973; Columbia University, 1976
- **MPhil:** Columbia University, 1978
- **Doktora:** Columbia University, 1987
  - Eğitim politikaları
  - Eğitimde cinsiyet
  - Karşılaştırmalı eğitim

# Emekli Öğretim Üyelerimiz



**Prof. Dr. Zeynep Kızıltepe**

- **Lisans:** Boğaziçi Üniversitesi, 1978
- **Y. Lisans:** Boğaziçi Üniversitesi, 1981
- **Doktora:** University of Exeter, 1997
- Motivasyonda bireysel farklılıklar
- Öğretmen eğitimi
- Sınıf yönetimi



**Prof. Dr. Rıfat Okçabol**

- **Lisans:** İstanbul Üniversitesi, 1963
- **Y. Lisans:** Michigan State University, 1972; State University Üniversitesi, 1975
- **Doktora:** Michigan State University, 1980
- Eğitim politikaları
- Öğretmen yetiştirme
- Sistem Teorisi
- Yükseköğretim sistemi

# Araştırma Görevlilerimiz



**İrem Akdin (Haz. Dan. Araş. Gör.)**

**Lisans:** Boğaziçi Üniversitesi, 2019  
**Y. Lisans:** Boğaziçi Üniversitesi, -



**Hilal Ayan Karabatman**

**Lisans:** Boğaziçi Üniversitesi, 2017  
**Y. Lisans:** Boğaziçi Üniversitesi, 2020  
**Doktora:** Boğaziçi Üniversitesi, -



**Hüseyin Yüksel**

**Lisans:** Boğaziçi Üniversitesi, 2014  
**Y. Lisans:** Bilgi Üniversitesi, 2020



**Ömer Anlatan**

**Lisans:** Yıldız Teknik Üniversitesi, 2016  
**Y. Lisans:** Orta Doğu Teknik Üniversitesi, 2019  
**Doktora:** Marmara Üniversitesi, -



**Sedanur Sorgun**

**Lisans:** Boğaziçi Üniversitesi, 2017  
**Y. Lisans:** Boğaziçi Üniversitesi, -

# Bölüm Görevlilerimiz



**Önder Karataş**

Bölüm sekreteri



**Halil Gurur Tanrıverdi**

Laboratuvar teknikeri



**Mustafa Çalışkan**

Bölüm görevlisi



# ARAŐTIRMA KONULARIMIZ

# Araştırma Alanları ve Konuları

- Akran rehberliği,
- Barış eğitimi,
- Cezaevi eğitimi,
- Çocuk istismarı ve ihmali,
- Çocuk ve ergenlerde sağlık davranışları,
- Çocuklarda öz-düzenleme becerisi,
- Danışmanlıkta teknoloji kullanımı,
- Danışman eğitimi,
- Danışmanlıkta kültürel konular,
- Duygusal ve davranışsal bozukluklar,
- Ebeveyn duyarlılığı,
- Eğitimde cinsiyet ve kimlik,
- Eğitimde ölçme,
- Eğitim politikaları,
- Eleştirel psikanaliz,
- Eleştirel söylem analizi,
- Engelli hakları



# Araştırma Alanları ve Konuları



- Gelişimsel psikopatoloji,
- Göçmen psikolojisi,
- Karşılaştırmalı eğitim,
- Kaynaştırma eğitimi,
- Nitel araştırma yöntemleri,
- Nörogelişimsel engellilik,
- Öğretmen eğitimi,
- Program geliştirme, uygulama ve değerlendirme, Sınıf yönetimi,
- Sosyal gelişim,
- Üniversite danışmanlığı,
- Yetişkin eğitimi,
- Yetişkin okur-yazarlığı,
- Yükseköğretim çalışmaları.

# Bölümümüzdeki Güncel Araştırma ve Projeler

- Türkiye’de Ortaöğretime Geçiş Sistemlerinin Analizi
- Okul ve Sınıf Tabanlı Değerlendirmeye Dayalı Öğretmen Kapasitelerinin Geliştirilmesi - UNICEF
- İzleme Değerlendirme Süreçleri Gözden Geçirme Çalışması -Anne Çocuk Eğitim Vakfı
- Ölçme ve Değerlendirme Çalışmaları - Türkiye Eğitim Gönüllüleri Vakfı
- Barış Konuşalım
- Ev Ziyareti Temelli Aile Rehberliği Programı (0-3 Yaş Çocuklar)
- Erken Dönem Dikkat Becerisindeki Bireysel Farklılıkların Araştırılması: Tek ve İkiz Bebekli Ailelerde Çoklu Yöntemli Bir Çalışma
- Danışmanlık Merkezi Psikolojik Değerlendirme Ölçeğinin Türkçeye Uyarlanması Çalışması
- Öğretmenlik ve PDR Programı Öğrencilerinin Mesleğe Karşı Tutum ve Motivasyonları
- İşimiz Okumak Projesi: Çocuk İşçiliğiyle Mücadele

# Öğretim üyelerimiz Boğaziçi Üniversitesi'nin farklı birimlerinde de aktif rol almaktadır.

## Bölüm öğretim üyelerinin görev yaptıkları diğer birimler

### BÜ Engelli Öğrenciler Birimi



- ▶ Engelli öğrencilerin üniversite hayatı içinde karşılaştıkları zorlukları azaltmak için kurulmuş Rektörlüğe bağlı bir birimdir.
- ▶ Görme Engelliler Teknoloji ve Eğitim Laboratuvarı (GETEM) bu birime bağlıdır.

<http://getem.boun.edu.tr/>

### BÜREM

### BÜ Öğrenci Rehberlik ve Psikolojik Danışmanlık Merkezi

### BÜSÖD

### BÜ Sarıtepe Öğrenci Destek Birimi

- ▶ Öğrencilerinin bireysel, sosyal, akademik ve mesleki gelişimlerini destekler, çok yönlü gelişmeleri için gerekli ortamın sağlanmasında, edinilen bilgi ve becerilerin uygulama düzeyine çıkmasında yardımcı olmayı amaçlar.

<https://burem.boun.edu.tr/>

<https://busod.boun.edu.tr/>

# Öğretim üyelerimiz Boğaziçi Üniversitesi'nin farklı birimlerinde de aktif rol almaktadır.

## Bölüm öğretim üyelerinin görev yaptıkları diğer birimler

### BEUAM

#### BÜ Barış Eğitimi Uygulama ve Araştırma Merkezi

- ▶ BEUAM'ın amacı, empati, hoşgörü ve sosyal adalet ve insan haklarına saygının arttırılması için barış eğitiminin ve çatışma/uzlaşmazlık çözümünün tanıtılması ve yaygınlaştırılması için çalışma, araştırma ve uygulama yapmaktır.

<http://www.peaceedu.boun.edu.tr/>

### BEPAM

#### BÜ Eğitim Politikaları Uygulama ve Araştırma Merkezi

- ▶ BEPAM Eğitim bilimleri alanında, diğer sosyal bilimlerle işbirliği içinde, kuramsal, uygulamalı ve karşılaştırmalı araştırmalar yapar, üretilen araştırma sonuçları ışığında eğitim sistemi ve eğitim kurumları için politikalar önerir.

<http://bepam.boun.edu.tr/>



# Öğrencilerimizin aktif olarak rol aldığı kulüpler

## BUSOS BÜ Sosyal Hizmet Kulübü



- ▶ Sosyal sorumluluk projeleri  
*Gülen Gözler, Yel Değirmeni, Kol Düğmeleri...*
- ▶ Geleneksel Çocuk Şenliği

<http://www.busos.boun.edu.tr/>

## BÜDAV BÜ Davranış Bilimleri Kulübü



- ▶ Psikolojik Danışma Sempozyumu
- ▶ Psikoloji günleri
- ▶ Film okumaları
- ▶ Söyleşiler

## EREC BÜ Eğitim ve Araştırma Kulübü



- ▶ Eğitim alanında sosyal sorumluluk projeleri  
*İLKYAR Projesi*
- ▶ Boğaziçi Gençlik Merkezi

<http://www.erec.boun.edu.tr/>

# Mezunlarımız

A stylized illustration of a diverse group of graduates. The figures are rendered in a flat, colorful style with various shades of blue, orange, yellow, and brown. They are shown in a group hug, with arms around each other, conveying a sense of accomplishment and community. The background is a soft, light blue and white gradient, with a large, faint circular shape behind the group.



# Mezunlarımızın Çalıştığı Yerler

- Özel okullar ve devlet okullarında okul psikolojik danışman
- Rehberlik ve araştırma merkezlerinde psikolojik danışman
- Kurumların İnsan Kaynakları birimlerinde uzman
- Psikolojik Danışmanlık merkezlerinde psikolojik danışman
- Ulusal ve uluslararası dernek ve sivil toplum kuruluşlarında uzman



# Mezunlarımızın Lisansüstü Eğitim Alanları

- Rehberlik ve Psikolojik Danışmanlık
- Yetişkin Eğitimi
- Sosyal Psikoloji
- Gelişim Psikolojisi
- Klinik Psikoloji
- Toplumsal Cinsiyet Çalışmaları
- Bilişsel Rehabilitasyon
- Travma ve Afet Çalışmaları Uygulamalı Ruh Sağlığı
- Sosyal Politikalar

# Psikoeđitim Laboratuvarımız

Laboratuvar, birer duvarında tek yönlü ayna bulunduran ve ses yalıtımı yapılmış bir büyük ve bir küçük oda ve aynalı odalarda gerçekleşen oturumları gözlemlemek ve kaydetmek üzere gerekli ekipmanı (kamera, mikrofon vb.) içeren teknik kontrol odası olmak üzere üç farklı odadan oluşmaktadır.

Laboratuvar, danışmanlık becerileri, grup danışmanlığı, staj ve psiko-eđitimsel deęerlendirme gibi lisans ve yüksek lisans derslerinde aktif olarak kullanılmaktadır.

# Psikoeđitim Laboratuvarı



Test ve  
Görüşme Odası

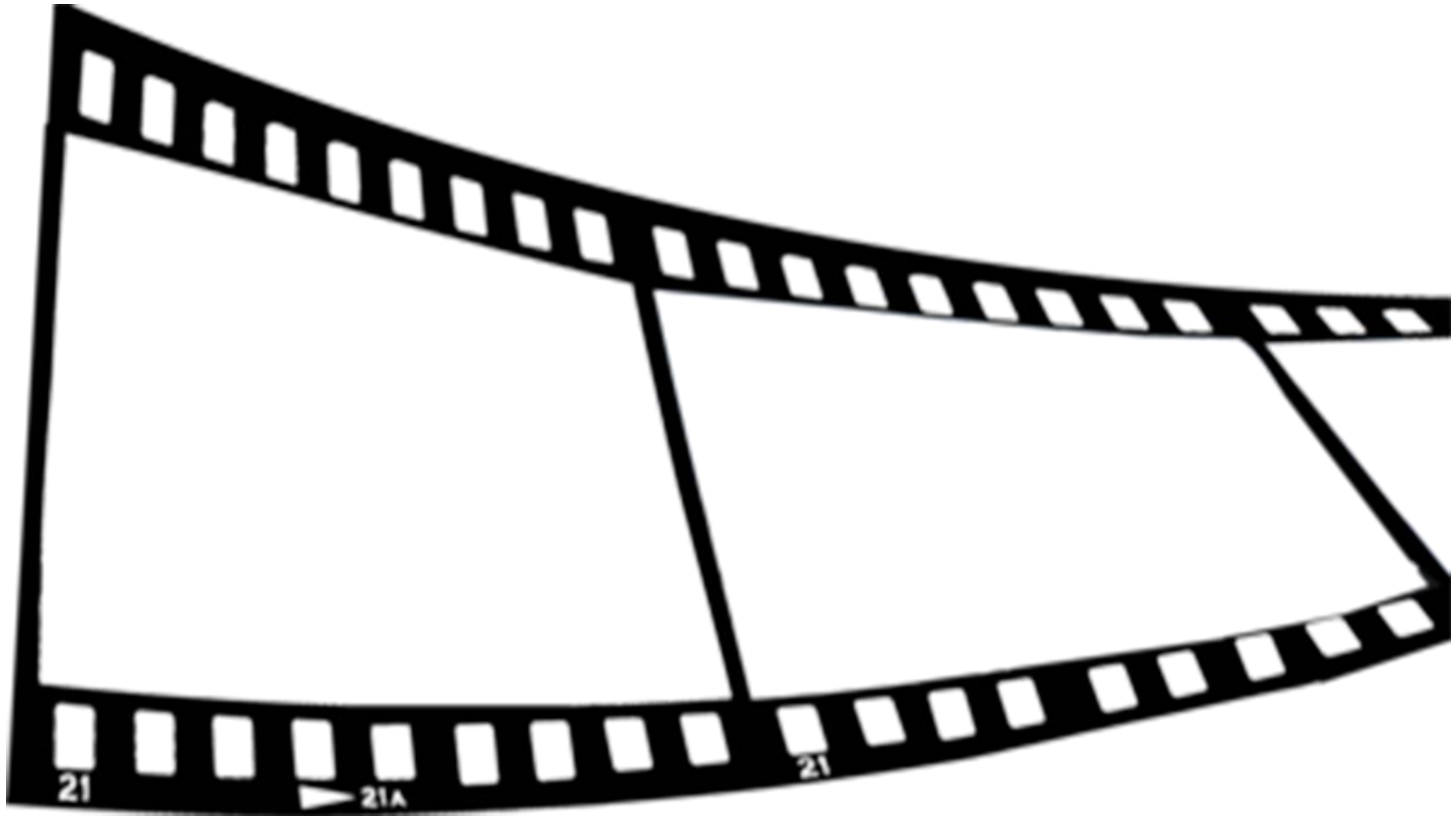


# Psikoeđitim Laboratuvarı

## Grup Odası



# BÖLÜMÜMÜZDEN İNSAN KARELERİ



# Program tanıtımı Nisan 2017



Heykel açılışı  
7 Eylül 2013







Uluslararası Danışmanlık Derneği'nin (IAC)  
2013 Konferansı & 12. Ulusal Psikolojik  
Danışmanlık ve Rehberlik Kongresi - Eylül 2013

# ETİK SORUNLARDA PSİKOLOJİK DANIŞMANIN HUKUK BAĞLAMI

Etkinlik ücretsizdir



## Hukuk paneli Nisan 2016

Kabulim belgesi  
alabilmek için  
13:30-14:00 arası bizzat  
isim yazdırmak  
gereklidir.

22 Nisan 2016  
Cuma  
14:00 - 17:00

"Okullarda en sık karşılaşılan etik sorunlar"  
Dr. Deniz Albayrak-Kaymak, Boğaziçi Üniversitesi

"Psikolojik danışmanın etik ikilemleri: Nitel bir çalışma"  
Yrd. Doç. Rahşan Çetinkaya, Uludağ Üniversitesi

"Bir direnç nesnesi olarak okul psikolojik danışmanının TCK  
kapsamındaki ihbar ve bildirim yükümlülüğü"  
Doç. Dr. Aynur Gümüş, Bahçeşehir Üniversitesi

"Çocuk cinsel istismarının bir ceza hakimi gözünden değerlendirilmesi"  
Aylin Dişbudak, İstanbul 1. Çocuk Ağır Ceza Mahkemesi üye hakimi

"Çocuk koruma kanunundaki koruyucu ve destekleyici tedbirler"  
Adli bilimler doktor adayı Eğit. Bil. Uzm. Ayhan Erbay, İstanbul 2. Çocuk Ağır Ceza Mahkemesi

"Çocuk ihmali ve istismarının adli ve psikolojik boyutları"  
Adli bilimler doktor adayı, Adli Sosyal Bil. Uzm. Ezgi İldırım, İstanbul AREL Üniversitesi



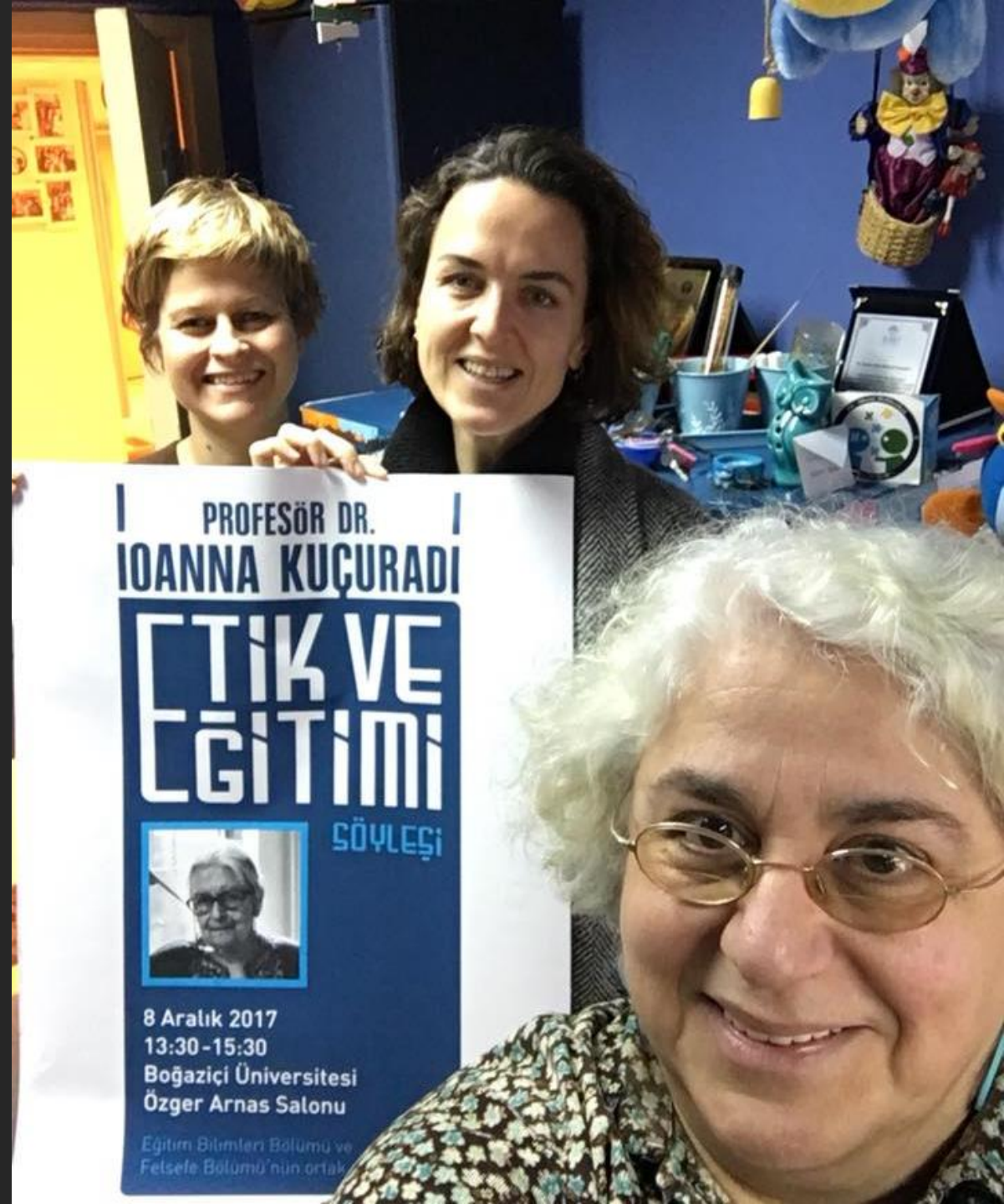
...niversitesi, Bahçeşehir Üniversitesi  
...lojik Danışma ve Rehberlik Derneği  
...stanbul Şubesi'nin işbirliği ile



...larda Psikolojik Danışmanın  
... Hukuk Bağlamı Paneli

2 Nisan Cuma, 14:00-17:00  
Long Hall, Büyük Toplantı Salonu  
...n belgesi için kayıt 13:30-14:00)

Söyleşi  
Aralık 8,  
2017



# Sempozyum Mayıs 2016

## DEĞİŞEN DÜNYADA PSİKOLOJİK DANIŞMANIN KÜLTÜREL BAĞLAMI SEMPOZYUMU



Etkinlik Ücretsizdir

**Bahçeşehir Üniversitesi  
B Konferans Salonu**

**6 Mayıs 2016  
09:30-17:30**

Psikolojik danışmanların hak savunucu rolleri nelerdir?  
Meslek elemanlarına göre kültür ve psikolojik danışmayı tanımlamak  
Kültüre duyarlı psikolojik danışman eğitimi nasıl olmalı?  
Psikolojik danışma penceresinden LGBTİ bireylerle çalışmak  
PDR hizmetlerinde kültürel etki ve çeşitliliği anlamak  
Kültürel farklılıklarla açık uygulama örnekleri



Eđitim  
Ortamlarında  
Farklılıklarla  
Zenginleşmek  
Webinar  
8 Eylül 2020



BOĞAZIÇI ÜNİVERSİTESİ  
EĐTİM BİLİMLERİ BÖLÜMÜ



# EĐTİM ORTAMLARINDA FARKLILIKLARLA ZENGİNLEŞMEK

8 EYLÜL SALI 18:00-19:30



**Moderatör: Doç. Dr. Z. Hande Sart**  
Boğaziçi Üniversitesi Eğitim Bilimleri Bölümü  
Öğretim Üyesi ve Engelliler Komisyonu Başkanı



**Uzm. Psk. Dan. Fatma Zengin**  
İyi Psikolojik Danışmanlık Merkezi  
Kurucusu ve Yöneticisi



**Uzm. Psk. Dan. Osman Yılmaz**  
Güngören Rehberlik ve Araştırma  
Merkezi Psikolojik Danışmanı

Düzenleyiciler:

Doç. Dr. Deniz Albayrak Kaymak  
Araş. Gör. Uzm. Ömer Anlatan



# Eğitimde Sanal Ortamlar Webinar 10 Eylül 2020



BOĞAZIÇI ÜNİVERSİTESİ  
EĞİTİM BİLİMLERİ BÖLÜMÜ

10 EYLÜL PERŞEMBE  
18:00-19:30

## EĞİTİMDE SANAL ORTAMLAR: FIRSATLAR VE ZORLUKLAR



**Moderatör: Dr. Psk. Dan. Didem Kepir-Sávoly**  
Psikolojik Danışman,  
Kariyer Danışmanı ve Öğretmen



**Uzm. Psk. Dan. Hacer Ocak**  
Fatih Gelenbevi Anadolu Lisesi  
Okul Psikolojik Danışmanı



**Uzm. Psk. Dan. Akın Cihan**  
Hisar Okulları  
Okul Psikolojik Danışmanı



**Uzm. Psk. Dan. Ömer Anlatan**  
Boğaziçi Üniversitesi Eğitim Bilimleri  
Bölümü Araştırma Görevlisi

Düzenleyiciler:

Doç. Dr. Deniz Albayrak Kaymak

Araş. Gör. Uzm. Ömer Anlatan

Katılım ücretsizdir. Karekodu okutarak ya da [ed.boun.edu.tr/tr/announcements](http://ed.boun.edu.tr/tr/announcements) adresindeki bağlantıyı kullanarak etkinliğe katılabilirsiniz.



# Son (12.) Kuşak akran rehberlerimiz



# Tiřort kuřanmıř akran rehberlerimizle





# Bir ders sunumu sonrası öğrencilerimizle



# Bölüm toplantımızdan bir kutlama





MEZUNİYETTEN

MEZUNİYETTEN



# BİR MEZUNİYET TÖRENİ SONRASI



# Bize Ulařabileceđiniz E-Posta Adresleri

## Bölüm Başkanı

Doç. Dr. Z. Hande Sart

hande.sart@boun.edu.tr

## Hazırlık Danıřmanı

Doç. Dr. Bengü Börkan

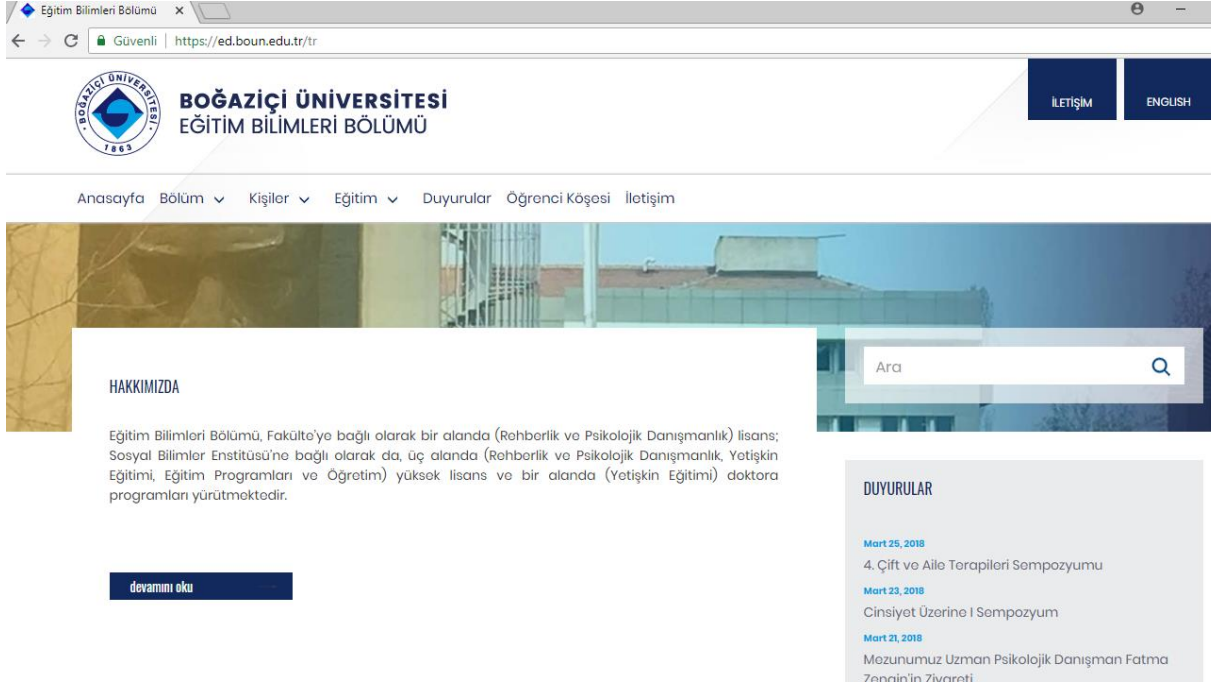
bengu.borkan@boun.edu.tr

## Arařtırma Görevlisi

İrem Akdin

irem.akdin@boun.edu.tr

http://ed.boun.edu.tr



Eğitim Bilimleri Bölümü x

Güvenli | https://ed.boun.edu.tr/tr

**BOĞAZIÇI ÜNİVERSİTESİ**  
EĞİTİM BİLİMLERİ BÖLÜMÜ

İLETİŞİM ENGLISH

Anasayfa Bölüm v Kişiler v Eğitim v Duyurular Öğrenci Kögesi İletişim

**HAKKIMIZDA**

Eğitim Bilimleri Bölümü, Fakülte'ye bağlı olarak bir alanda (Rehberlik ve Psikolojik Danışmanlık) lisans; Sosyal Bilimler Enstitüsü'ne bağlı olarak da, üç alanda (Rehberlik ve Psikolojik Danışmanlık, Yetişkin Eğitimi, Eğitim Programları ve Öğretim) yüksek lisans ve bir alanda (Yetişkin Eğitimi) doktora programları yürütmektedir.

[devamını oku](#)

**DUYURULAR**

- [Mart 25, 2018](#)  
4. Çift ve Aile Terapileri Sempozyumu
- [Mart 23, 2018](#)  
Cinsiyet Üzerine I Sempozyum
- [Mart 21, 2018](#)  
Mezunumuz Uzman Psikolojik Danışman Fatma Zennin'in Ziyareti

**İletişim:**  
**Boğaziçi Üniversitesi**  
**Eğitim Bilimleri Bölümü**  
**Kuzey Kampus 34342 Bebek / İstanbul**  
**T: 0 212 359 66 08 / F: 0 212 263 02 33**

BÖLÜME GEÇTİĞİNİZDE  
DAHA YAKINDAN  
TANIŞMAK DİLEĞİYLE!